



## CONSEIL MUNICIPAL

### RÈGLEMENT # 47-33-2025

RÈGLEMENT MODIFIANT LE RÈGLEMENT DE ZONAGE NUMÉRO 47 DE LA MUNICIPALITÉ DE SAINT-ANDRÉ-D'ARGENTEUIL AFIN DE REMPLACER LA ZONE RU1-179 PAR LA ZONE RU2-179

CONSIDÉRANT QUE le règlement de zonage numéro 47 est en vigueur sur le territoire de la Municipalité de Saint-André-d'Argenteuil;

CONSIDÉRANT QUE l'avis de motion du présent règlement a été dûment donné lors de la séance du 1<sup>er</sup> octobre 2025;

**CONSIDÉRANT QU'UNE** assemblée publique de consultation sur le projet de règlement a eu lieu 11 novembre 2025, conformément à la loi;

Il est proposé par XXXX, appuyé par XXXX et résolu que le conseil décrète ce qui suit :

#### **Le conseil décrète ce qui suit :**

#### **ARTICLE 1      Modification de l'annexe B (Tableau des spécifications par zone)**

L'annexe B du Règlement de zonage numéro 47 « Tableau des spécifications par zone » est modifiée de façon à abroger et remplace le tableau des spécifications RU1-179 et créer le tableau des spécifications RU2-179.

La démonstration de cette modification est présentée et jointe à l'annexe 1 du présent règlement pour en faire partie intégrante.

#### **ARTICLE 2      Modification de l'annexe A (Plan de zonage)**

L'annexe A du Règlement de zonage numéro 47 « plan de zonage » est modifiée de façon à abroger la zone RU1-179 et la remplacer par la zone RU2-179.

La démonstration de cette modification est présentée et jointe à l'annexe 2 du présent règlement pour en faire partie intégrante.



**Municipalité de Saint-André-d'Argenteuil**

Projet de règlement numéro 47-33-2025  
Modifiant le règlement de zonage numéro 47

**ANNEXE 1**

***MUNICIPALITÉ DE SAINT-ANDRÉ D'ARGENTEUIL***

Tableau des spécifications par zone  
Annexe B du règlement de zonage

**Zone RU1  
179**

Abrogée



Municipalité de Saint-André-d'Argenteuil

Projet de règlement numéro 47-33-2025  
Modifiant le règlement de zonage numéro 47

Zone RU2  
179

**GROUPES ET CLASSES D'USAGES**

| HABITATION    |                                      |   |   |   |  |  |  |
|---------------|--------------------------------------|---|---|---|--|--|--|
| H1.           | Habitation 1(1 logement)             | ♦ |   |   |  |  |  |
| H2.           | Habitation 2 (2 ou 3 logements)      |   | ♦ | ♦ |  |  |  |
| H3.           | Habitation 3 (4 logements et plus)   |   |   |   |  |  |  |
| COMMERCE      |                                      |   |   |   |  |  |  |
| C1.           | Commerce léger                       |   |   |   |  |  |  |
| C2.           | Commerce lourd                       |   |   |   |  |  |  |
| C3.           | Commerce de récréation               |   |   |   |  |  |  |
| C4.           | Commerce et service distinctifs      |   |   |   |  |  |  |
| INDUSTRIE     |                                      |   |   |   |  |  |  |
| I1.           | Industrie légère                     |   |   |   |  |  |  |
| I2.           | Industrie lourde                     |   |   |   |  |  |  |
| I3.           | Industrie distinctive                |   |   |   |  |  |  |
| COMMUNAUTAIRE |                                      |   |   |   |  |  |  |
| P1.           | Parc, terrain de jeux et espace vert |   |   |   |  |  |  |
| P2.           | Institutionnelle                     |   |   |   |  |  |  |
| P3.           | Infrastructure                       |   |   |   |  |  |  |
| AGRICULTURE   |                                      |   |   |   |  |  |  |
| A1.           | Agricole                             |   |   |   |  |  |  |

**NORMES D'IMPLANTATION ET CARACTÉRISTIQUES DU BÂTIMENT**

| DIMENSIONS                    |                       |       |       |       |  |  |  |
|-------------------------------|-----------------------|-------|-------|-------|--|--|--|
| Hauteur en étage              | min / max             | 1 / 2 | 1 / 3 | 1 / 3 |  |  |  |
| Superficie de plancher        | min (m <sup>2</sup> ) | 80    | 90    | 90    |  |  |  |
| Largeur                       | min / max (m)         | 7,3 / | 7,3 / | 6,1 / |  |  |  |
| Profondeur                    | min (m)               |       |       |       |  |  |  |
| STRUCTURE                     |                       |       |       |       |  |  |  |
| Isolée                        |                       | ♦     | ♦     |       |  |  |  |
| Jumelée                       |                       |       |       | ♦     |  |  |  |
| Contiguë                      |                       |       |       |       |  |  |  |
| MARGES                        |                       |       |       |       |  |  |  |
| Avant                         | min (m)               | 7,6   | 7,6   | 7,6   |  |  |  |
| Latérale                      | min (m)               | 1,5   | 2     | 3     |  |  |  |
| Total des deux latérales      | min (m)               | 5,5   | 6     | 3     |  |  |  |
| Arrière                       | min (m)               | 7,6   | 7,6   | 7,6   |  |  |  |
| RAPPORT ESPACE BÂTI / TERRAIN |                       |       |       |       |  |  |  |
| Plancher / terrain            | max                   |       |       |       |  |  |  |
| Espace bâti / terrain         | min / max             | / 0,4 | / 0,4 | / 0,4 |  |  |  |

**LOTISSEMENT**

| DIMENSIONS DU TERRAIN |                       |     |     |     |  |  |  |
|-----------------------|-----------------------|-----|-----|-----|--|--|--|
| Superficie            | min (m <sup>2</sup> ) | 600 | 800 | 740 |  |  |  |
| Profondeur            | min (m)               | 30  | 30  | 30  |  |  |  |
| Frontage              | min (m)               | 20  | 25  | 20  |  |  |  |

**DISPOSITIONS PARTICULIÈRES**

| NOTE PARTICULIÈRE |  |        |        |        |  |  |  |
|-------------------|--|--------|--------|--------|--|--|--|
|                   |  | (2)(3) | (2)(4) | (2)(4) |  |  |  |

| NOTE PARTICULIÈRE   |  |  |  |  |  |  |  |
|---|--|--|--|--|--|--|--|
| <p>(1) Abrogée.<br/>           (2) La densité minimale dans la zone est de 10 log/ha.<br/>           (3) Les fermettes sont autorisées dans cette zone. Elles doivent respecter les dispositions prévues à cet effet à l'article 268 du règlement de zonage.<br/>           (4) Les bâtiments de 3 étages sont autorisés uniquement à 40m mesuré à partir de la ligne de lot avant en projet intégré.</p> |  |  |  |  |  |  |  |

**AMENDEMENTS**

|                          |  |  |  |  |  |  |  |
|--------------------------|--|--|--|--|--|--|--|
| No DU RÈGLEMENT          |  |  |  |  |  |  |  |
| DATE D'ENTRÉE EN VIGUEUR |  |  |  |  |  |  |  |

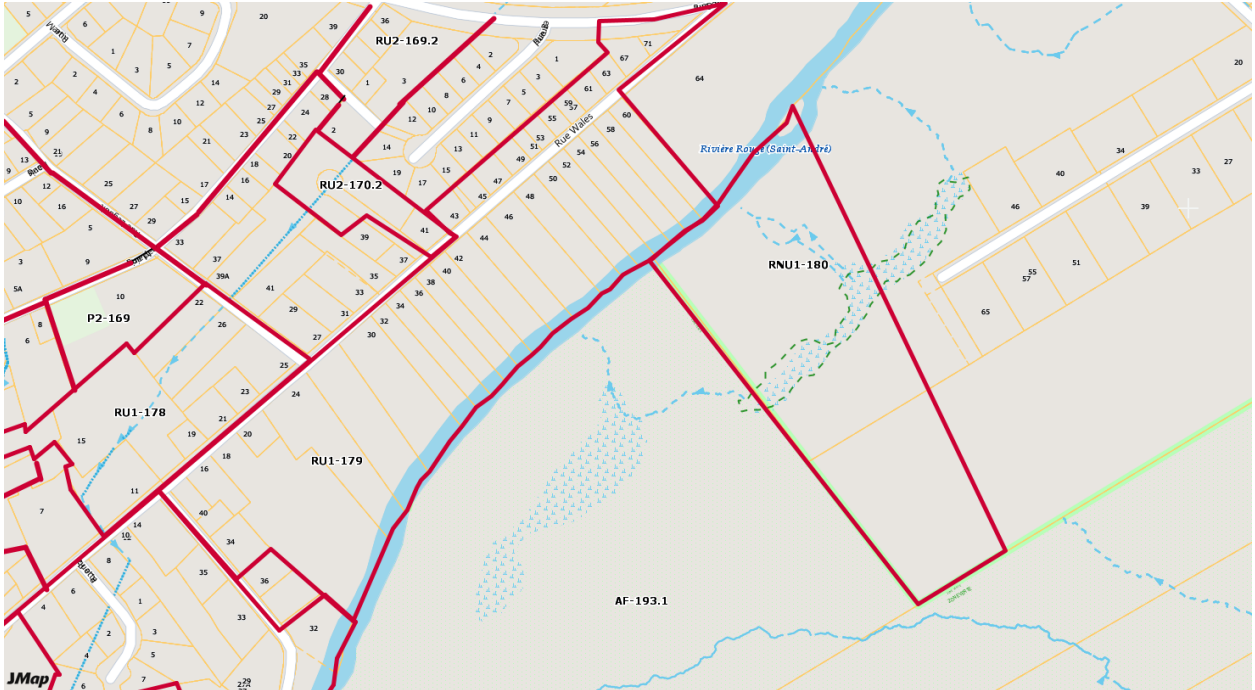


# Municipalité de Saint-André-d'Argenteuil

Projet de règlement numéro 47-33-2025  
Modifiant le règlement de zonage numéro 47

## ANNEXE 2

### Plan de zonage AVANT modification



### Plan de zonage APRÈS modification

