

Plan d'action collectif pour la pérennité de la Baie de Carillon

Sondage

Mise en contexte

Dans le cadre du projet *Plan d'action collectif pour la pérennité de la baie de Carillon*, l'opinion des riverains et usagers est très importante. C'est pourquoi nous vous invitons à prendre une dizaine de minutes pour compléter ce sondage qui vise à récolter vos intérêts et préoccupations au sujet du territoire et du projet. Ce questionnaire s'adresse à vous si vous fréquentez la zone d'étude (voir carte ci-dessous), que vous y résidiez ou non.

La baie de Carillon est un milieu aquatique ceinturé de milieux humides et forestiers riches en biodiversité. La zone d'étude couvre 18 km². Les activités ayant eu lieu jusqu'à présent nous ont permis d'identifier 119 espèces d'oiseaux et bon nombre d'habitats favorables pour des espèces de poissons et de reptiles, ainsi qu'une flore luxuriante. Par contre, le suivi de la qualité de l'eau et les visites terrain, en plus d'observations partagées par des riverains, nous ont permis de déceler une problématique au niveau du phosphore et des matières en suspension dans la baie. Nous avons aussi remarqué qu'une grande quantité de déchets jonche les boisés une fois que l'eau se retire au printemps.

La baie de Carillon est un joyau régional qui fait partie de l'écosystème fragile du fleuve Saint-Laurent. Abrinord s'est engagé avec ses partenaires à élaborer un portrait et un diagnostic de la zone d'étude. Ce pronostic permettra d'élaborer un plan d'action collectif pour protéger et mettre en valeur la baie de Carillon et son territoire d'influence. Le projet a commencé en mai 2018 et le plan d'action est prévu pour juin 2019. Pour plus de détails consultez la page web du projet au abrinord.qc.ca.

Les résultats seront compilés en préservant votre anonymat. Ils seront présentés lors d'une réunion d'information du projet. Cela nous permet de s'assurer que l'opinion de la communauté est prise en compte dans le projet. Nous vous invitons à remettre ce formulaire complété à l'hôtel de ville de votre municipalité.

Vous pouvez aussi compléter ce sondage en ligne en allant au : <https://fr.surveymonkey.com/r/BXG9GBW>

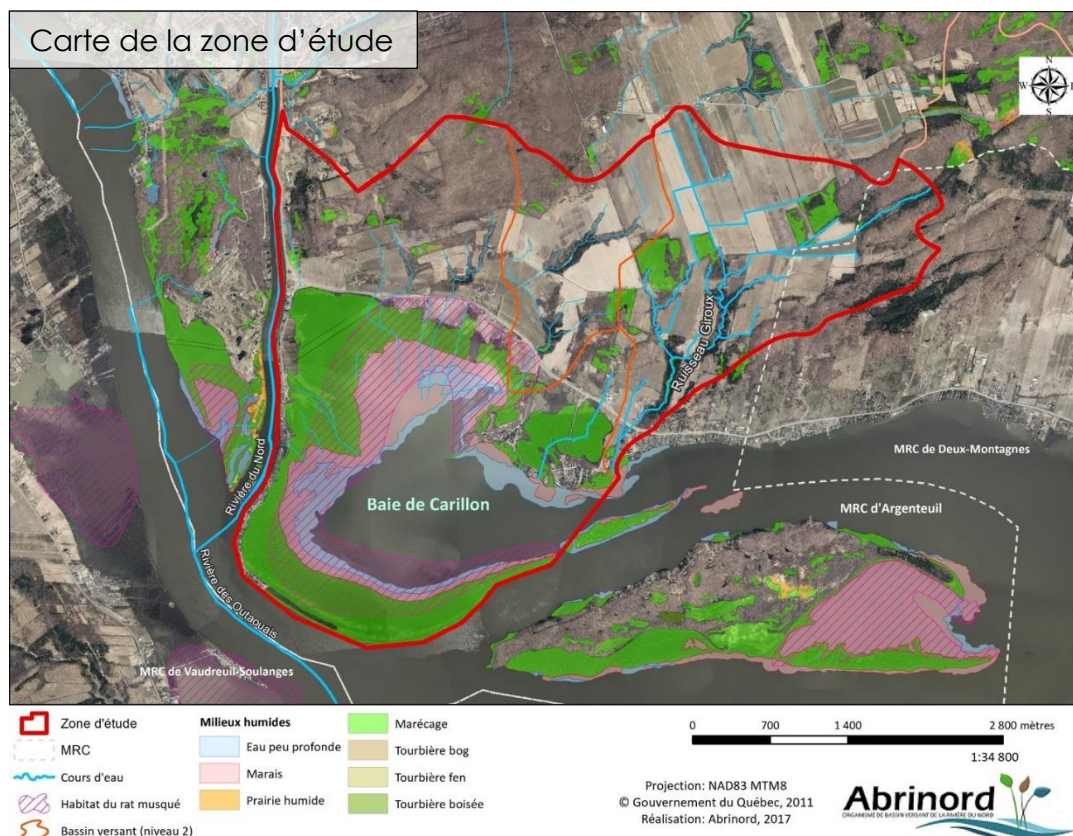
N'hésitez pas à contacter Caroline Baillargeon, responsable du projet pour toute question ou commentaire (coordonnées en bas de page).

Ce projet a été rendu possible grâce à une contribution du programme Interactions communautaires, lié au Plan d'action Saint-Laurent 2011-2026 et mis en œuvre par les gouvernements du Canada et du Québec ainsi qu'à la participation financière de la MRC d'Argenteuil.



Plan d'action collectif pour la pérennité de la Baie de Carillon

Sondage



1- S'il vous plaît, indiquez le code postal de votre résidence principale.

2- En lien avec le présent projet, sélectionnez toutes les catégories qui se rapportent à votre situation (voir carte de la zone d'étude ci-haut).

- Je suis agriculteur(trice) ou propriétaire d'une écurie dans la zone d'étude.
- Je suis propriétaire d'une entreprise dans la zone d'étude.
- Je suis riverain(e) de la baie de Carillon.
- Je suis riverain(e) d'un autre cours d'eau de la zone d'étude.
- Je suis propriétaire d'un terrain ou d'une résidence principale ou secondaire dans la zone d'étude.
- Je suis locataire d'une propriété dans la zone d'étude.
- Je n'habite pas dans la zone d'étude, mais j'y pratique des activités récréotouristiques.
- Je suis un employé(e) municipal.
- Je suis un élu(e) municipal.
- Je fréquente la zone d'étude dans le cadre de mon travail.
- Je suis affilié(e) à une organisation religieuse.
- Je suis affilié(e) à une organisation agronomique/environnementale.
- Je suis affilié(e) à une organisation de villégiature (ex. club de pêche, club de vtt).

3- À quelle tranche d'âge appartenez-vous?

- Mineur
- 18-24 ans
- 25-34 ans
- 35-49 ans
- 50-64 ans
- 65 ans et plus

4- Depuis quand fréquentez-vous la zone d'étude?

- Depuis moins d'un an
- Depuis deux à cinq ans
- Depuis cinq à dix ans
- Depuis plus de dix ans

5- Cochez les usages domestiques que vous faites de l'eau en provenance directe de la baie ou des ruisseaux qui s'y jettent?

- Arroser mes plantes/mon jardin
- Prendre ma douche
- Abreuver et/ou laver mon animal de compagnie
- Abreuver et/ou laver le bétail ou les chevaux
- Laver la vaisselle/faire des tâches ménagères
- Faire l'entretien de mes installations ou de ma propriété
- Autre, spécifiez

Aucun

6- Quelles activités récréatives pratiquez-vous dans la zone d'étude?

- Pêche
- Chasse
- Piégeage
- Navigation non-motorisée
- Navigation motorisée
- Observation de la faune et/ou de la flore
- Récolte de produits forestiers non-ligneux (ex. baies, champignons, têtes de violon, eau d'érable)
- Baignade (dans la baie, un ruisseau ou dans une piscine alimentée par cette eau)
- Marche/randonnée
- Détente
- Équitation
- VTT/motoneige
- Autre, veuillez préciser

Je ne pratique aucune activité récréative dans la zone d'étude. Passez à la question 10.

7- Si vous utilisez une embarcation, fréquentez-vous différents plans d'eau avec celle-ci?

- Oui
- Non

7b) Procédez-vous au lavage ou à l'inspection de votre embarcation et de la remorque afin d'en retirer les plantes aquatiques?

- Toujours
- Parfois
- Jamais

8- Si vous pratiquez la pêche, la chasse ou le piégeage, s'il vous plaît indiquez les espèces récoltées.

9- Si vous pratiquez la pêche, la chasse ou le piégeage, consommez-vous vos prises?

- Oui, toujours
- Oui, la plupart du temps
- Oui, occasionnellement
- Oui, mais certaines espèces seulement

S'il vous plaît, indiquez les espèces que vous évitez de consommer et pourquoi :

- Non

10- Comment décririez-vous votre attachement (sentiment d'appartenance) à la zone d'étude?

- Fort
- Moyen
- Faible
- Je n'y ai jamais pensé

Plan d'action collectif pour la pérennité de la Baie de Carillon

Sondage

11- Avez-vous observé un changement dans les éléments suivants depuis que vous fréquentez la zone d'étude? Cochez la case appropriée. Ajouter des éléments à la fin du tableau au besoin.

Thème	Augmentation	Diminution	Aucun changement	Je ne sais pas
Transparence de l'eau				
Température de l'eau				
Présence de plantes aquatiques				
Odeurs désagréables				
Présence d'algues bleu-vert				
Présence de bandes riveraines				
Abondance de la faune				
Diversité de la faune				
Abondance de la flore				
Diversité de la flore				
Qualité de la pêche				
Niveau d'eau moyen				
Fluctuation des niveaux d'eau				
Amoncellement de déchets				

12- En lien avec les observations notées à la question précédente, avez-vous modifié les activités récréatives que vous pratiquez dans la zone d'étude (fréquence, type d'activité, etc.)?

Oui, expliquez :

Non

Non applicable

13- Pour vous, le complexe de milieux humides de la zone d'étude représente :

- Un refuge pour la biodiversité
- Une zone à risque d'inondation
- Un endroit calme et ressourçant
- Une contrainte pour les activités de mon entreprise
- Des services écologiques essentiels
- Un irritant dû à la présence de moustiques
- Autre. Précisez.

Plan d'action collectif pour la pérennité de la Baie de Carillon

Sondage

14- Indiquez votre niveau de préoccupation en lien avec les éléments suivants pour la zone d'étude. Ajouter des éléments à la fin du tableau au besoin.

0 : Je ne sais pas/neutre, 1 : Pas préoccupé(e), 2 : Peu préoccupé(e), 3 : Préoccupé(e), 4 : Très préoccupé(e)

Thème	0	1	2	3	4
Quantité d'eau disponible pour mes usages domestiques/commerciaux/agricoles					
Quantité d'eau disponible pour mes usages récréatifs					
Quantité d'eau disponible pour la faune et la flore					
Présence d'algues et de plantes aquatiques					
Qualité de pêche					
Respect des quotas de pêche/chasse/piégeage					
Potentiel d'intoxication à la consommation de poisson et de gibier local					
Changements dans la biodiversité locale (apparition ou disparition d'espèces)					
Risques d'inondation					
Utilisation d'engrais et de pesticides					
Largeur des bandes riveraines					
Réglementation environnementale trop sévère					
Réglementation environnementale pas assez sévère					
Présence d'algues bleu-vert (cyanobactéries)					
Potentiel d'intoxication lié au contact direct avec de l'eau insalubre de la baie de Carillon					
Perte de milieux humides					
Perte de milieux forestiers					
Dégradation de la qualité des milieux naturels					
Installations septiques non conformes					
Utilisation des sels de voirie et autres abrasifs					
Envasement de la baie					
Érosion du sol en terres agricoles					
Érosion des berges des cours d'eau					
Vitesse des embarcations à moteur dans la baie					
Protection et valorisation du territoire et des activités agricoles					
Pérennité de mes activités commerciales					
Impact de la qualité de l'eau sur la valeur foncière de ma propriété					
Salubrité de l'eau pour les usages récréatifs actuels					
Salubrité de l'eau pour les usages récréatifs des générations futures					
Salubrité de l'eau pour les usages domestiques/commerciaux/agricoles					
Qualité de l'eau pour la faune					
Conflits entre usagers de l'eau					

Plan d'action collectif pour la pérennité de la Baie de Carillon

Sondage

15- Avez-vous des commentaires ou préoccupations concernant le présent projet?

Votre expérience et vos connaissances sont utiles dans le cadre de notre projet (ex. consultation, rencontre, partage de connaissances, etc.)! Merci d'indiquer votre nom et courriel **si vous acceptez qu'un membre de l'équipe d'Abrinord vous contacte** pour vous inviter à poursuivre votre implication.

Nom : _____
Courriel : _____

- Je souhaite recevoir l'infolettre d'Abrinord

Merci beaucoup de votre participation!

L'équipe d'Abrinord

(450) 432-8490

abrinord.qc.ca

S'il vous plaît, veuillez rapporter ce sondage rempli à l'hôtel de ville de Saint-Placide ou de Saint-André-d'Argenteuil.

Municipalité de Saint-André-d'Argenteuil
10, rue de la Mairie, J0V 1X0

Municipalité de Saint-Placide
281 Montée Saint Vincent, J0V 2B0